



Afet Yaşam Ünitesi



ULUSAL
AHŞAP
BİRLİĞİ
TURKISH
TIMBER
ASSOCIATION

Derneğimiz depremzedeler için ev konforunda Ahşap Afet Barınma Üniteleri bağış kampanyası başlatmıştır.

Bu kapsamda Hatay'ın Dört Yol ilçesinde AFAD koordinasyonunda kurulmak üzere yapımına başlanan ünitelere bağış yolu ile katkıda bulunabilirsiniz.

İletişim için ahsap@ahsap.org.tr veya 0507 513 94 42



Afet Yaşam Ünitesi

Ev yaşamına uygun tarzda yaşam kalitesi göz önüne alınarak tasarlanmıştır uzun süre yaşamaya uygundur.

10 yıl ve daha uzun kullanıma uygundur.



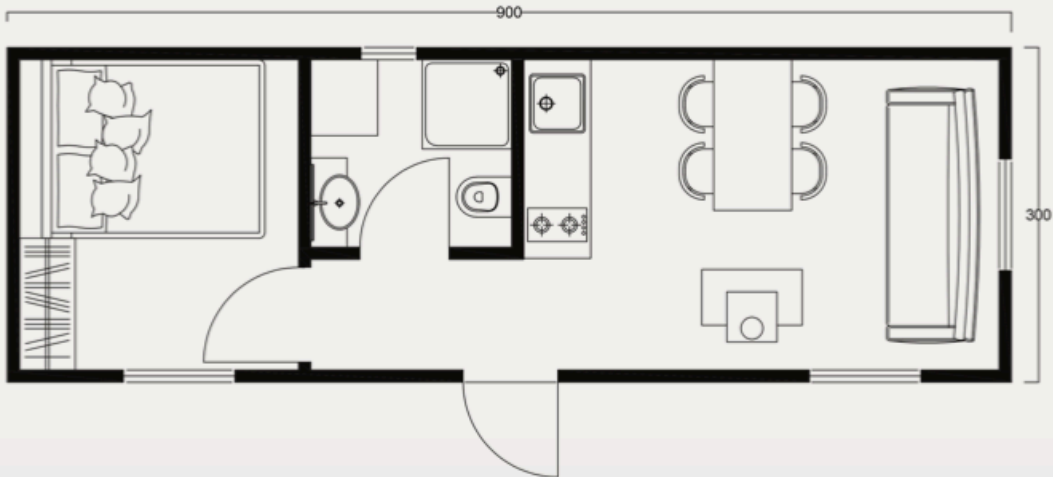
27 M2 (1+1)



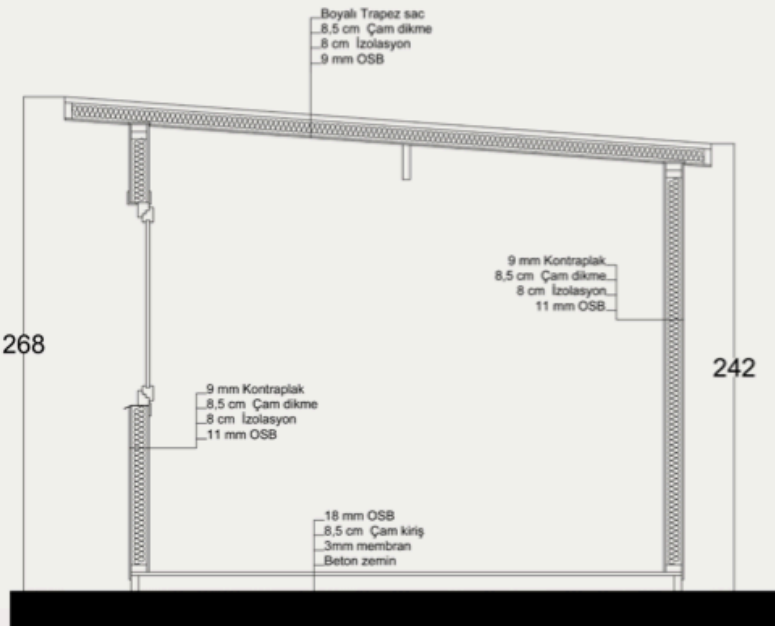
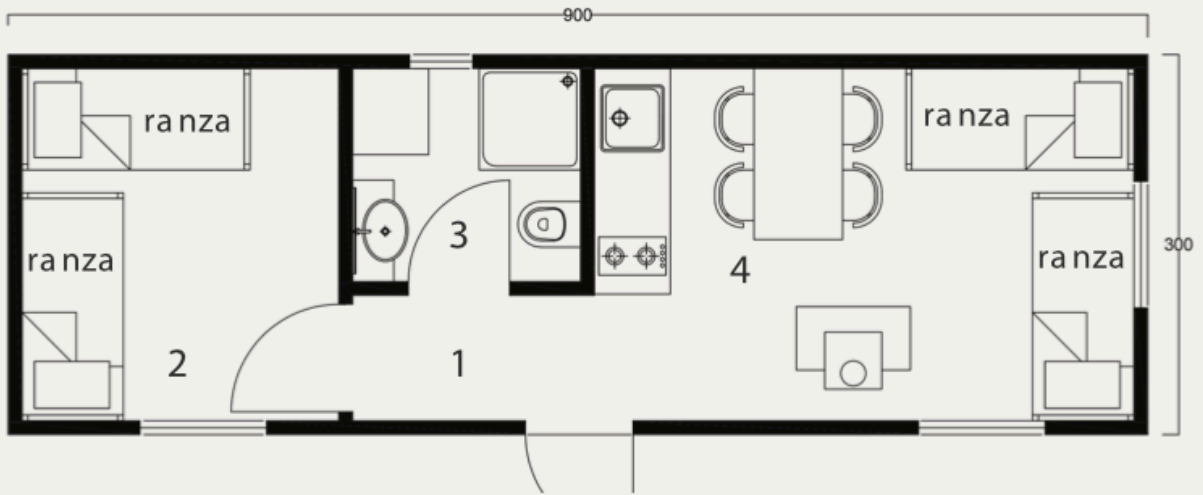
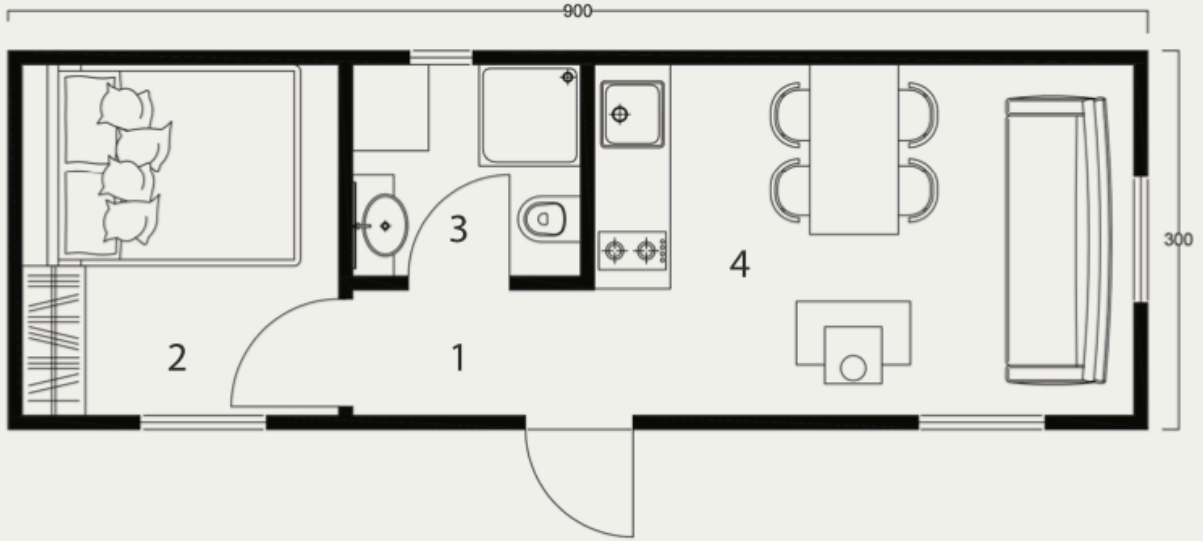
6-8 KİŞİLİK



10 YIL + KULLANIM



Teknik Ölçüler



1- hol	2.00 m2
2 - yatak odası	7.00 m2
3 - banyo	3.00 m2
4 - yaşam alanı	12.00 m2

Kurulum

- 1 Elektrik, su ve kanalizasyon altyapısı firmamız dışında ilgili kurum ve kuruluşlar tarafından maddi ve teknik sorumluluğu kendilerine ait olmak üzere hazırlanmış beton zemin üzerine kurulur.
- 2 Duvar ve çatı ön imalatı yapılmış modüler halde yerinde montaj ile kurulur.
- 3 Banyo klozet, lavabo ve duş kabini olarak tasarlanmıştır. Islak zeminler kullanıma hazır şekilde teslim edilir.
- 4 Mutfak tezgahı ve tek göz evye teknesi monte edilmiştir. (Dolap mevcut değildir)

Avantaj

- 1 Çatı kaplaması trapez saç ile imal edilmiş, yağmur ve 30cm kar yüküne göre tasarlanmıştır.
- 2 Dış Duvarlar 8mm- 10mm marin Kontrplak veya Betopan kaplamadır
- 3 İç duvarlar OSB dir, boya veya diğer işlemlere müsait şekildedir.
- 4 Isı yalıtımı iç ve dış kaplamaya ilaveten izolasyon elyafları ile sağlanmıştır.
- 5 Zeminde 18mm OSB kullanılmıştır
- 6 Isıtma küçük bir soba veya elektrik enerjisi ile sağlanabilir.





ÜNİTELER KULLANIMA HAZIR,





